

**HOHE GESCHWINDIGKEIT MIT  
AUSSERGEWÖHNLICHER PRÄZISION**



**HÖHERE PRODUKTIVITÄT  
UND NUTZLAST**

## DAS KENNIS-KONZEPT – MAXIMIEREN SIE TRANSPORTNUTZLASTEN UND STEIGERN SIE IHRE PRODUKTIVITÄT.

### HOLEN SIE SICH DEN VORTEIL VERFAHRBARER LADEKRANE!

Zeitmanagement und Organisationslogistik erfordern heutzutage innovative und effiziente Transportlösungen. Der Straßentransport ist gänzlich auf die Fertigkeiten qualifizierter und motivierter Fahrer angewiesen. Kraftstoff- und Arbeitskosten steigen ständig – verfahrbare Kennis Ladekrane bieten heutzutage die kostengünstigste robuste Ladelösung für Auflieger. Dieses in den späten 60er Jahren in den Niederlanden erfundene Konzept steigerte die Produktivität und Effizienz von Fuhrparkbesitzern. Heutzutage werden Kennis Krane in der Speditions- und Baubranche häufig für eine Vielzahl von Lasten wie z. B. Ziegelsteine, Straßensperren, Wandpaneele, Bordsteine, Holz und Spannbetonplatten verwendet. Kennis Krane kommen auch in der Schienen-, Schwermaschinen- und Glasindustrie zum Einsatz.

### WAS LEISTEN VERFAHRBARE KENNIS LADEKRANE FÜR SIE?

Kennis Krane sind speziell für schwere Be- und Entladungen konzipiert, die für Kurztransporte in der Bauindustrie erforderlich sind.



Ziegel- & Steinblöcke



Betonplatten



Straßensperren



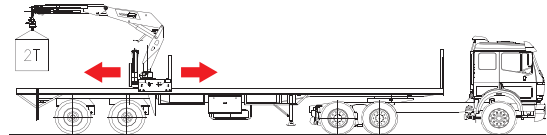
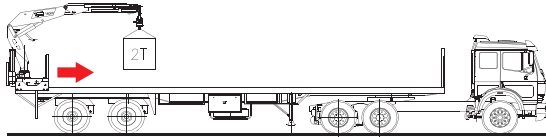
- SCHNELLER BETRIEB
- LÄNGERE NUTZUNGSDAUER
- EFFIZIENT, EINFACHER UND SICHERER FÜR ANWENDER
- BESSERE FAHRBEDINGUNGEN
- MAXIMALE NUTZLAST

Im Laufe der Jahre stiegen Fuhrparkbesitzer, die unterschiedliche Transport- und Hebesysteme einsetzen, auf das effizientere Konzept verfahrbarer Kennis Ladekrane um. In der Speditionsbranche ist die wichtigste Messgröße die pro km transportierte Nutzlast – hier tun sich verfahrbare Kennis Ladekrane auf effektivste Weise hervor und steigern die Produktivität im Vergleich zu herkömmlichen ortsfesten Kranen um 60 %.

- 
- **SCHNELLES BE- UND ENTLADEN.**
  - **ERGONOMISCHE UND PRÄZISE KONTROLLE DER KRANBEWEGUNG ZUM GENAUEN PLATZIEREN DER LADUNG.**
  - **HOHE LEISTUNG UND HOCHGRADIG PRÄZISE BEWEGUNG.**
  - **MAXIMALE PRODUKTIVITÄT UND FÄHIGKEIT ZUR HANDHABUNG VERSCHIEDENER LADUNGEN.**
  - **HERVORRAGENDE SICHT MIT HOCHSITZ ZUM BE- UND ENTLADEN.**
  - **SCHNELLERER LADUNGSUMSCHLAG UND GRÖßERER ARBEITSBEREICH.**
  - **HOHER WIRKUNGSGRAD MIT HYDRAULIK MIT VARIABLEM DURCHFLUSS.**
  - **AUSSERGEWÖHNLICH VIELSEITIGE ANBAUGERÄTE AUS STAHL MIT HOHER ZUGFESTIGKEIT.**
  - **DIE TRAKTION AN DER ZUGMASCHINENHINTERACHSE LÄSST SICH ZUM ERREICHEN EINER OPTIMALEN GEWICHTSVERTEILUNG DURCH UMSETZEN DES KRANS MAXIMIEREN.**
  - **FLEXIBLER BETRIEB MÖGLICH, DA DIE KOMBINATION MIT VERSCHIEDENEN ZUGMASCHINEN EINSETZBAR IST.**
  - **EINFACHE KRANMONTAGE UND -DEMONTAGE SORGT FÜR SCHNELLEN BETRIEB**

## HOHE HUBKAPAZITÄT, NIEDRIGES EIGENGEWICHT

Das komplette Konzept verfahrbarer Kennis Ladekrane beruht auf der Kombination eines leichten Krans mit leichtem Anbaugerät und eines ebenso leichten Aufliegers. Verfahrbare Kennis Ladekrane können viele Arbeitstakte mit hoher Schnelligkeit und außergewöhnlicher Präzision ausführen. Mit leichter, kompakter Konstruktion und kurzem Ausleger bewältigen Kennis Krane die gleiche schwere Arbeit mit geringerem Lastmoment (Kapazität) ausführen als ein schwerer Heckkran, der einen langen Ausleger erfordert. Die Stahlkonstruktionen von Kran und Kranausrüstung wurden so konzipiert, dass sie harten Arbeitstaktzyklen standhalten, wodurch der Kran schnell, extrem robust und langlebig, aber dennoch sehr sicher im Betrieb ist.

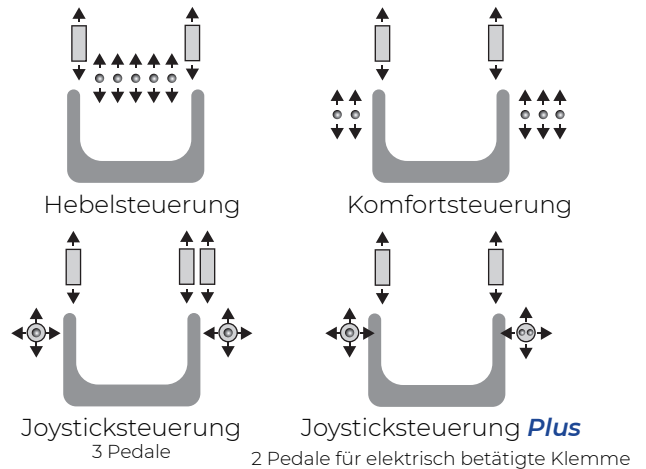


## FREIE SICHT DURCH ERGONOMISCHE STEUERUNG

Darüber hinaus gehen schwere Arbeit und Ergonomie bei Kennis Kranen Hand in Hand. Der Hochsitz liefert durch das Beseitigen toter Winkel Sicherheit und Effizienz. Multifunktionale Hand- und Fußpedale sind nicht nur intuitiv und präzise, sondern auch zum Bedienerkomfort sorgfältig positioniert. Zum Schutz des Fahrers bei allen Witterungsbedingungen lassen sich die Fahrersitze mit einem ein- und ausfahrbaren Verdeck ausstatten.

- Bessere Sicht auf Lade- und Entladeoperationen.
- Einfache und sichere intuitive Bedienung.
- Präzise und moderne Steuerung vom Hochsitz aus mit Hebeln bzw. vierachsiger Joysticksteuerung und Fußpedalen.
- Ergonomisch gestalteter Hochsitz sowie ebenso ergonomische Joysticks zur Kransteuerung erhöhen Komfort und Sicherheit.

### KENNIS HOCHSITZ-KRANBEDIENSYSTEME



**FUNKFERNSTEUERUNG:** Mit der Multifunktions-Funkfernsteuerung lassen sich 2-3-4 oder mehr Funktionen des Krans gleichzeitig steuern, sodass sich Personal frei um den Auflieger herum bewegen und die Ladungsposition kontrollieren kann.

## UMWELTFREUNDLICH

Die Gewichtsverteilung des Aufliegers lässt sich durch Änderung der Kranposition optimieren, was das Fahrverhalten verbessert. CO<sub>2</sub>-Emissionen, Reifenverschleiß und Kraftstoffverbrauch können in Kombination mit Liftachse(n) reduziert werden.

- Insgesamt geringeres Eigengewicht, sodass sich maximal mögliche Nutzlasten transportieren lassen.
- Selbstfahrender Kran mit eigenem Kraftstoff sparendem Hochleistungsaggregat.
- Verstellpumpe mit optimaler Leistung, dadurch weniger Kraftstoffverbrauch.



## EFFIZIENZ

Das Hauptkonzept verfahrbarer Kennis Ladekrane besteht in produktiveren Arbeitsabläufen als bei herkömmlichen Methoden mit ortsfesten Kranen. Normalerweise sind Kennis Kranführer um 60 % produktiver. Unabhängig von der Art der Ladung kann sich ein verfahrbarer Kennis Ladekran immer bewegen und die Ladung an der besten erforderlichen Position abstellen.

- Schnellere Ladezyklen
- Unabhängiges Be- und Entladen ohne die Notwendigkeit anderer Umschlagsausrüstung vor Ort.
- Der Kranbetrieb findet näher an der Last statt, wobei ein kürzerer Ausleger die Ladungskapazität maximiert
- Durch das selbsttätig verfahrbare Antriebsaggregat muss der LKW während des Ladens nicht bewegt werden, was wertvolle Zeit spart.
- Präzise Kontrolle der Kranbewegung zum genauen Platzieren der Ladung.
- Einfaches Abladen des Krans vom Auflieger



## LÄNGERE NUTZUNGSDAUER

Ein auf dem Auflieger montierter Kennis Kran hat eine deutlich längere Nutzungsdauer als die entsprechende Sattelzugmaschine. Für verschiedene andere Einsatzfälle lassen sich unterschiedliche Sattelzugmaschinen verwenden, was Arbeitsabläufe flexibler macht, da keine speziellen Hydrauliksätze für den Kranantrieb erforderlich sind.



Sie werden bei typischen Einsatzfällen wie Straßensperren verwendet und sind optional mit hydraulisch ausfahrbaren Abstützungen und schwenkbaren Abstützungsfüße erhältlich.



Die Schwerlastheber R-30 und R-40 sind für anspruchsvolle Anwendungen wie Betonbodenplatten, Abwasserrohre, Betonmasten usw., bei denen präzise gehoben und platziert werden muss, mit einer Reichweite von bis zu 12 Metern lieferbar.

- Endlosschwenkung
- Sechskantausleger
- Zwei Hochleistungshubzylinder

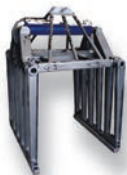
MIT QUALITATIV HOCHWERTIGEN, PERFEKT KOORDINIERTEN KENNIS KRANANBAUGERÄTEN UND ZUBEHÖR ERZIELEN SIE MAXIMALE LEISTUNG UND PRODUKTIVITÄT

## ANBAUGERÄTE FÜR VERFAHRBARE KENNIS LADEKRANE

Der Erfolg von Kennis Kranen wird durch die Auswahl des auf eine einzigartig optimierte Lösung abgestimmten richtigen leichten Anbaugerätes verstärkt. Mit ihrer breiten Angebotspalette für unterschiedliche Einsatzfälle haben sich Kennis Anbaugeräte gemäß spezifischer Kundenanforderungen zu multifunktionalen Werkzeugen entwickelt, die Effizienz und Produktivität erhöhen.



**VIELSEITIGER | MAXIMALE NUTZLAST**  
**STARKE LEISTUNG | HÖHERE PRODUKTIVITÄT**



PREMIUM-ZANGE



HÖHEN-  
 VERSTELLBARE  
 JUNIOR POWER-  
 ZANGE



DOPPEL-  
 ZANGE



POWERZANGE



PALETTEN-  
 GABEL



ECO-ZANGE



BETONBODENZANGE



Alle Kranoperationen sind von einer einzigen Person vom Hochsitz aus effizient ausführbar.

Einfache und robuste vier Abstützungen gewährleisten eine hohe mechanische Stabilität der Struktur.

Breitere Standard Fußplatten reduzieren den Oberflächendruck und minimieren so Flächenschäden, ohne dass separate Stützfußplatten mitgeführt werden müssen.

## STABILE UND SICHERE ABSTÜTZUNGEN

Der Kennis Kran verfügt über vollständig einfahrbare, stabile Abstützungen. Diese sind schnell aus- und einfahrbar und lassen sich bei Nichtgebrauch ordentlich unten am Kranträger verstauen. Der Einsatz der Abstützungen für verfahrbare Ladekrane gestaltet sich für das Bedienpersonal sehr einfach. Sie können schnell eingefahren werden wenn sich der Kran beim Betrieb über die Aufliegerkante hinaus bewegt.

## INTELLIGENTE STABILITÄTSKONTROLLSYSTEME

**KSS-01:** Stellt sicher, dass die Abstützungen auf beiden Seiten vollständig gesetzt sind.

**KSS-02:** Das optionale KSS-02 gewährleistet durch ein die Aufliegerneigung überwachendes hydraulisches / elektrisches Begrenzungssystem den größtmöglichen Arbeitsbereich, sodass der Kran seine Kapazität maximieren kann.

**KSS-03:** Das optionale KSS-03 erweitert Maximalkapazität und Betrieb durch Verwendung eines elektronischen Begrenzungssystems für das dynamische Lastmoment, das die tatsächliche Ladung und Neigung des Aufliegers überwacht. Die Position der angehobenen Ladung wird durch ein kontinuierliches elektronisches Rückmeldungssignal gegen das Aufliegergegengewicht + Nutzlast berechnet. Dies gewährleistet ein schnelleres Be- und Entladen ohne Verwendung der Abstützungen.

## NEUES MODELL 13-RL

Kennis entwickelt ständig Innovationen, damit Kunden die besten Krane für ihre jeweiligen Anwendungsfälle bekommen. Der jüngste Neuzugang im Sortiment ist der **13-RL**.



### GERINGERES GEWICHT

Optimiert die Aufliegnutzlast und erhöht die Effizienz aller Transport- und Lieferlösungen. Es wird jeden Tag mehr Material als je zuvor geliefert.

### KOMPAKTE BAUWEISE

Ideal für Arbeiten auf beengtem Raum, erlaubt eine größere Ladefläche am Auflieger.

### INNOVATIVE BEDIENSTATION

Mit der Bedienung über Joysticks und Pedale auf dem Hochsitz hat der Kranführer eine gute Sicht auf alle Arbeiten. Die lastabhängig geregelte Load-Sensing-Hydraulik ermöglicht zusammen mit innovativen Stabilitätskontrollen höhere Geschwindigkeiten und volle Kontrolle, damit sich der sichere Arbeitsbereich des Krans in vollem Umfang nutzen lässt.

### HERVORRAGENDE EFFIZIENZ

Ein neuer wassergekühlter Motor in Zusammenarbeit mit der lastabhängig geregelten Hydraulik reduziert Kraftstoffverbrauch sowie Betriebsgeräusch und vermindert Emissionen.

### HÖHERE NUTZLASTEN

Höhere Produktivität und Nutzlast pro Fahrt. Durch die Reduzierung des Gewichts von Ausleger und Anbaugerät hebt der neue 13-RL pro Arbeitstakt 10 % mehr Last an.





# E POWER

Das E-Power-System hilft beim Einhalten der immer strenger werdenden Umweltauflagen und bringt Kunden in bestimmten Ländern direkte Steuervorteile. Kennis e-Power Krane sind Vorreiter im Bereich Elektrifizierung und die neuesten Hochleistungsinnovationen, die in Sachen Service und Nutzlast die besten Vorteile bieten.



**KENNIS E-POWER HEBT  
UNSER ENGAGEMENT IM  
UMWELTSCHUTZ AUF EIN  
NEUES NIVEAU.**

## AKKUSATZ UND MOTOR

Die zum Einsatz kommende Elektrik besteht aus integrierten Kennis Elektromotoren (IEM) und Batterien mit einer neuen Leistungshalbleitergeneration, die den besten Wirkungsgrad erzielen.

## KONSTANTES DREHMOMENT

Robuste und leistungsstarke Kennis Elektromotoren liefern für den Hydraulikpumpenantrieb stets das richtige Drehmoment und eine konstante Winkelgeschwindigkeit.

## EINSATZ IN STÄDTISCHEN UMFELDERN

Diese elektrische Kranlösung ist ideal für städtische Umfelder und kann auch bei abgestelltem Lkw-Motor betrieben werden.

## ÜBERDURCHSCHNITTliche LEISTUNG

Das Kennis ORRS-System („On-Road Recharging System“, Aufladen beim Fahren), liefert Energie zum Aufladen der Servicebatterie aus der Traktionsbatterie.

## SCHNELLES AUFLADEN

Der Hochleistungsakku liefert maximale Energie ohne Leistungsabstriche. Das Batteriemanagementsystem (BMS) verhindert Batterieüberhitzung und sorgt für hohe Akkuleistung sowie Sicherheit.

## EFFIZIENTE ENERGIEVERTEILUNG

Der Hochspannungsanschluss ermöglicht die Verwendung geschirmter Kabel mit hochgradig effizientem Innenaderquerschnitt.

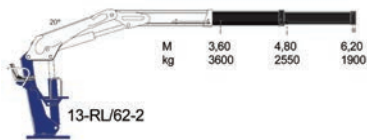
## TECHNISCHE DATEN

HUBTYP	HUB- KAPAZITÄT (TM)	HYDRAULIK- REICHWEITE (M)	EIN-/AUS- FAHRBAR (JA/NEIN)	SCHWENK- WINKEL (°)	HÖHE (MM)	BREITE (MM)	GEWICHT (KG)	LÄNGE KRAN EINGEFAHREN (MM)
13-RL/62-2	13	6.2	JA	405	2392	2408	2000	1000
14-R/50-1	14	5.0	JA	400	2530	2550	2900	1082
14-R/60-2	14	6.0	JA	400	2440	2550	3000	1082
14-R/71-3	14	7.1	JA	400	2530	2550	3100	1082
14-R/84-4	14	8.4	JA	400	2570	2550	3200	1082
16-R/60-2	16	6.0	JA	400	2440	2550	3100	1082
16-R/71-3	16	7.1	JA	400	2530	2550	3200	1082
16-R/84-4	16	8.4	JA	400	2570	2550	3300	1082
R-24/74-3	24	7.3	JA	∞	2470	2520	4290	1370
R-24/87-4	24	8.7	JA	∞	2550	2520	4450	1370
R-24/100-3	24	10.0	NEIN	∞	2300	2400	4500	-
R-24/100-5	24	10.1	JA	∞	2560	2520	4620	1370
R-30/75-3	30	7.5	JA	∞	2480	2550	5400	1590
R-30/87-4	30	8.7	JA	∞	2570	2550	5550	1590
R-30/100-3	30	10.3	NEIN	∞	2365	2400	5750	-
R-30/120-4	30	12.2	NEIN	∞	2365	2400	6000	-
R-40/75-3	40	7.4	JA	∞	2480	2520	6140	1590
R-40/87-4	40	8.8	JA	∞	2570	2550	6300	1590
R-40/100-3	40	10.1	NEIN	∞	2450	2460	6500	-
R-40/120-4	40	12.0	NEIN	∞	2450	2460	6800	-

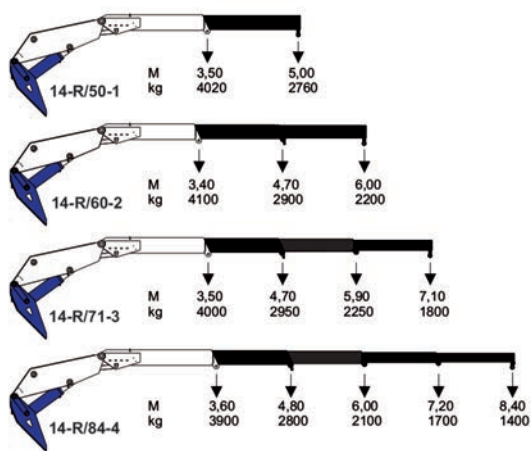


# LASTDIAGRAMME

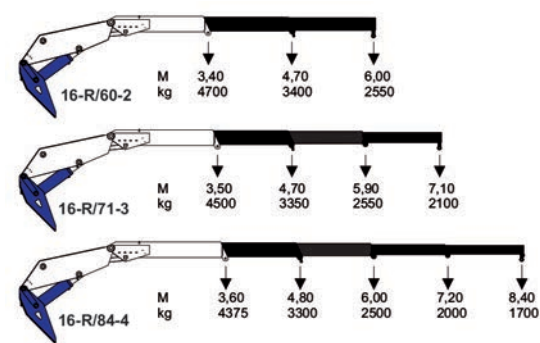
## 13-RL



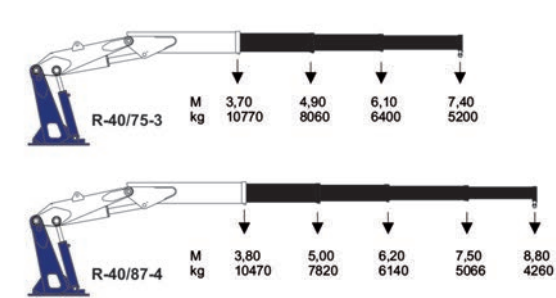
## 14-R



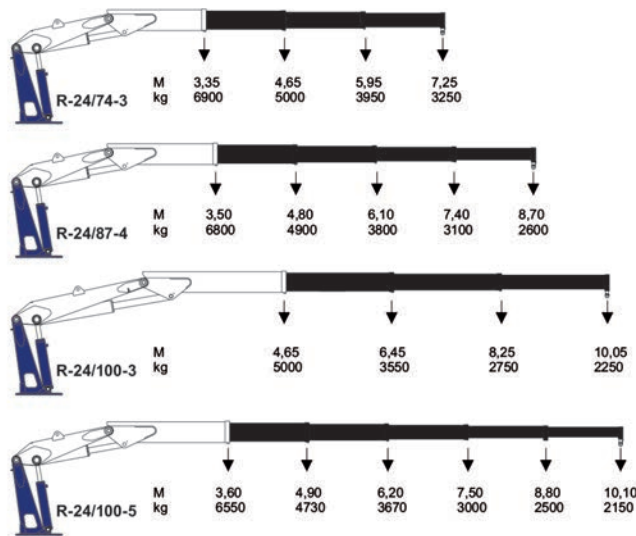
## 16-R



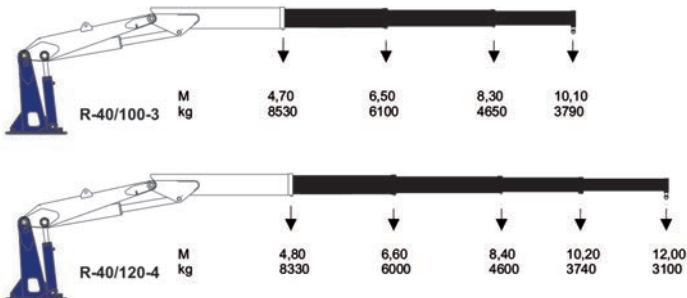
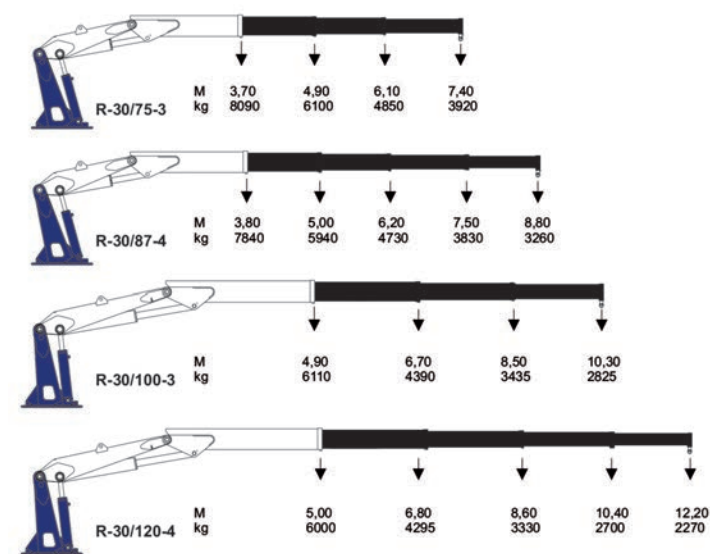
## R-40



## R-24



## R-30



**130 Länder**  
**+3.000 Beschäftigte**  
**25.000 Kunden**  
**37 Tochtergesellschaften**  
**12 Produktionsstätten**



**Hyva ist ein weltweit führender Anbieter innovativer und hocheffizienter Transportlösungen für Nutzfahrzeuge, die in den Bereichen Transport, Bau, Bergbau, Materialumschlag sowie Entsorgung zum Einsatz kommen.**

**Das 1979 in den Niederlanden gegründete Unternehmen ist mit 37 Tochtergesellschaften in vollständigem Besitz, außergewöhnlichem Service und 12 Produktionsstätten in Brasilien, China, Europa und Indien global präsent.**

**Weitere Informationen zu Hyva finden Sie unter [www.hyva.com](http://www.hyva.com)**

**oder folgen Sie uns auf:**



**HYVA Germany GmbH**  
Marie-Bernays-Ring 25A  
D-41199 Mönchengladbach-Güdderath  
Tel.: +49 (0)2166 9597-0  
Fax: +49 (0)2166 9597-49  
E-mail: [info@hyva.de](mailto:info@hyva.de)  
[www.hyva.com](http://www.hyva.com)



**STEMPEL DES HÄNDLERS**